



B. INTER
อุปกรณ์สำหรับฟาร์มไก่ไข่

ระบบระบายอากาศ และอุปกรณ์ควบคุม



ด้วยประสบการณ์ที่มีมาอย่างยาวนานทำให้เราเข้าใจถึงการพัฒนาระบบที่สามารถใช้งานได้เต็มที่ประสิทธิภาพ เพื่อที่จะทำให้สัตว์เลี้ยงอยู่ในสภาวะแวดล้อมที่เหมาะสม ทำให้เกษตรกรมีผลกำไรอย่างคุ้มค่า โดย B.INTER เรามีอุปกรณ์ที่ครบทุกความต้องการที่เกษตรกรสามารถเลือก และปรับใช้ให้เข้ากับลักษณะการเลี้ยงของเกษตรกรมากที่สุด

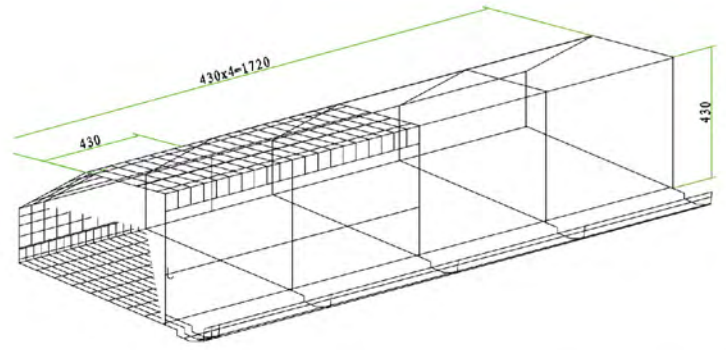
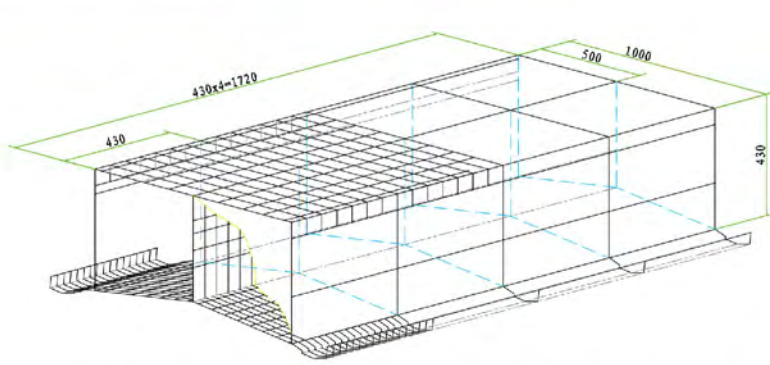
รุ่นพัดลม	CFM	Inch H ₂ O	ขนาด
B.INTER FAN 1HP 380V	18500	0.12	1380x1380x400
B.INTER FAN 1.5HP 380V	22000	0.12	1380x1380x400
MULTIFAN 1.5HP 3B 380V CONE	23500	0.12	1380x1380x1275
54" CONE FAN 1.5HP 3B 380V CONE	25000	0.12	1480x1480x548



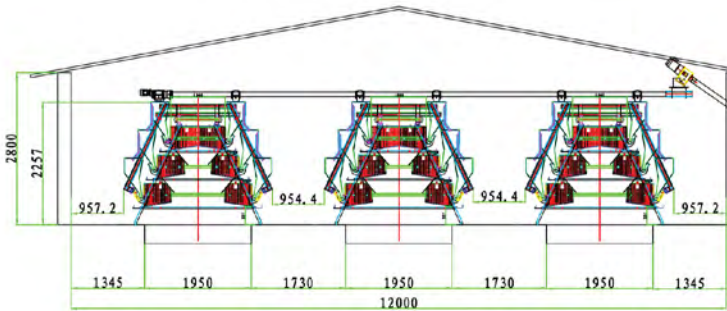
ระบบโซล และลำเลียงอาหาร

เป็นการจัดเก็บอาหารสัตว์ที่ถูกสุญลักษณะที่สุดเพราะอาหารไม่ถูกการปนเปื้อนในจุดใดๆเลยอาหารจึงสดใหม่เสมอเพิ่มความน่ากินให้กับสัตว์เลี้ยง ทั้งยังช่วยประหยัดอาหารเนื่องจากการหกหล่นของอาหารเป็นอย่างดีระบบมาพร้อมกับการทำงานที่สะดวกสบายลดการใช้แรงงานอย่างแท้จริง





รูปแบบกรงเป็น แบบ A Fram ที่คุ้นเคย แต่มีการปรับขนาดกรงใหม่ ให้มีความเหมาะสมมากขึ้น โดยขนาดกรง จะมีความสูง 43 cm. กว้าง 43 cm. ลึกเข้าไป 50 cm. จะสามารถเลี้ยงไก่ไข่ได้ 5 ตัว/กรง โดยจะมีพื้นที่การเลี้ยง ที่ 430 ตารางเซนติเมตร ซึ่งจะเข้ากับหลักการเลี้ยงแบบ Animal welfare ที่ไม่เป็นการทรมานสัตว์



รูปแบบการจัดวางกรง จะมีทั้ง แบบ 3 ชั้น และกรง 4 ชั้น ซึ่งจะออกแบบและคำนวณการจัดวางตามรูปแบบ โรงเรือนที่ลูกค้าต้องการ โดยสามารถออกแบบ และจัดวางอุปกรณ์ประกอบการเลี้ยงต่างๆ ได้ เช่น ระบบคอนให้อาหาร สายพานเก็บไข่ อัตโนมัต ระบบลากมูลไก่ออกนอกโรงเรือนอัตโนมัติ

จากการศึกษา และเปรียบเทียบ เราพบว่ากรงเลี้ยงไก่ไข่ที่ 5 ตัวต่อ 1 ช่องเป็นการเลี้ยงที่มีการลงทุนอย่างคุ้มค่า และยังมีผลกระทบต่อเรื่องกรงเลี้ยงยังสามารถใช้การจัดการตามรูปแบบเดิม หรือจะใช้อุปกรณ์อัตโนมัติต่างๆ เพื่อช่วยให้การเลี้ยงมีประสิทธิภาพมากขึ้น และยังช่วยให้การคินทุนเร็วขึ้นอีกด้วย



ระบบให้ความอบอุ่น

การให้ความอบอุ่นกับลูกไก่เลี้ยงในช่วงแรก เป็นสิ่งสำคัญอย่างยิ่งในการเลี้ยง ซึ่งการจัดการในช่วงนี้ยังช่วยพยากรณ์ความสำเร็จในอนาคตได้อย่างใกล้เคียง ซึ่ง B.INTER มีอุปกรณ์หลายรูปแบบที่เหมาะสมกับการเลี้ยงสัตว์ของท่าน



PURAFIRE

สามารถกกลูกไก่ได้ถึง 10,000 ตัว โดยการทำอากาศให้เป็นมวลอากาศร้อน แล้วเป่าออกมาทำให้อุณหภูมิอบอุ่นทั้งโรงเรือน ซึ่งช่วยให้อุณหภูมินี้สม่ำเสมอ ลดแรงงาน ดูแลรักษาง่าย โดยให้พลังงานที่ 225,000 btu/h อัตราการสิ้นเปลืองแก๊สอยู่ที่ 4.71 kg/h



MIRAGE

สามารถกกลูกไก่ได้ถึง 2,500 ตัว โดยการแผ่รังสี Infrared มีน้ำหนักเบา ดูแลรักษาง่าย ปลอดภัยทั้งยังสามารถให้ความอบอุ่นได้มากกว่า โดยมีอัตราการสิ้นเปลืองพลังงานอยู่ที่ 380 gr/h



SA 8

สามารถกกลูกไก่ได้ถึง 1,500 ตัว โดยการแผ่รังสี Infrared ที่ให้ความอบอุ่นถึงตัวสัตว์ ซึ่งเป็นรุ่นที่คุ้นเคย ใช้งานง่าย โดยมีอัตราการสิ้นเปลืองพลังงานอยู่ที่ 270 gr/h

อุปกรณ์อื่นๆภายในฟาร์ม



ถาดไข่กระดาษใหญ่



ถาดโฟพลาสติก



เครื่องวัดความเร็วลม



น้ำยาลดหินปูนหน้า PAD



ลวดแยกทรงคับ



ถาดอาหารลูกไก่



ขวดน้ำ 1 และ 2 แกลลอน



ถังอาหาร 10"



B.INTER

บริษัท บี.อินเตอร์เนชั่นแนล แอนด์ เทคโนโลยี จำกัด
ผู้นำระบบโรงเรือนและลำเลียงอาหารครบวงจร

41/2 ถ.เพชรหึงส์ ต.บางยอ อ.พระประแดง จ.สมุทรปราการ 10130
โทร : 0 2461 3486-72 ต่อ 225, 226 / แฟกซ์ : 0 2461 3473
อีเมล : info@b-inter.com